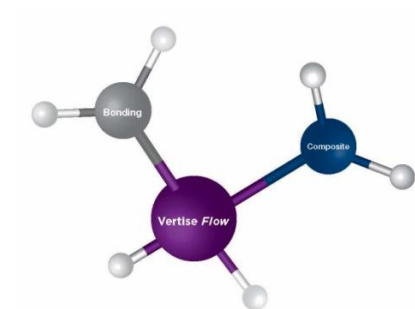




Vertise Flow

Poszerzone lakowanie bruzd

Przypadek kliniczny



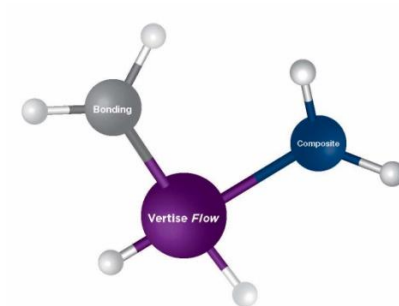
Poszerzone lakowanie bruzd



Sytuacja początkowa. Resztki uszczelniacza na powierzchni żującej pierwszego zęba trzonowego. Widoczne przebarwienia i ślady próchnicy wtórnej.



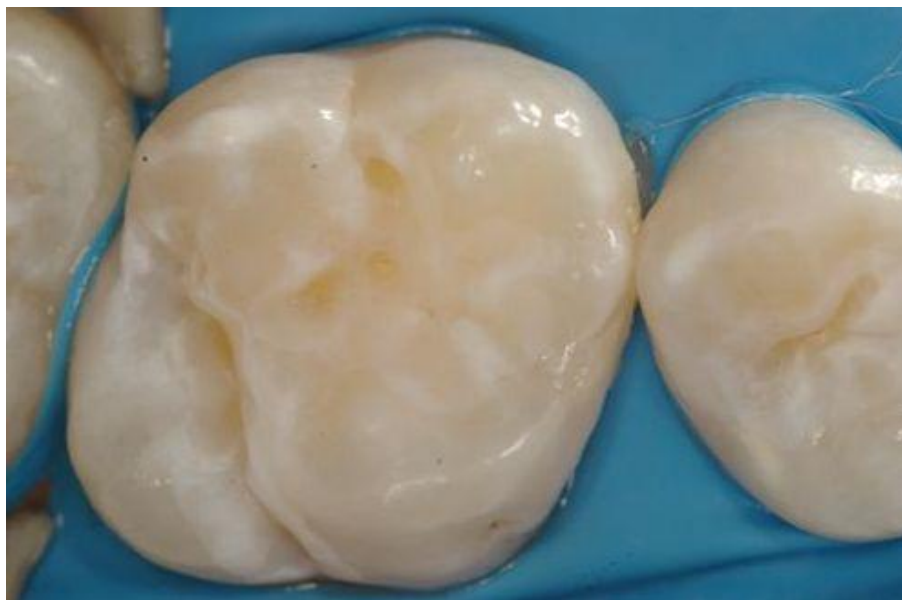
Po założeniu koferdamu (OptiDam).



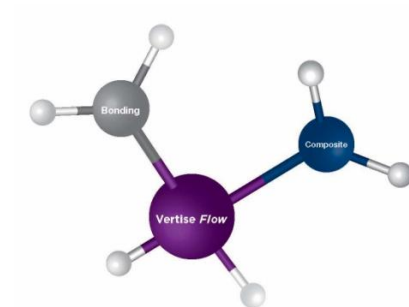
Poszerzone lakowanie bruzd



Opracowanie bruzd
z użyciem abrazji powietrznej.



Bruzdy po opracowaniu.



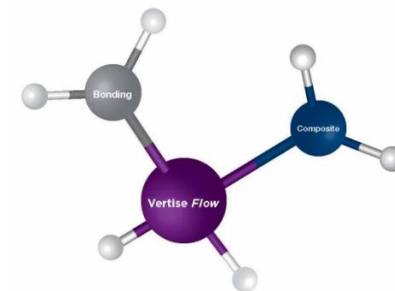
Poszerzone lakowanie bruzd



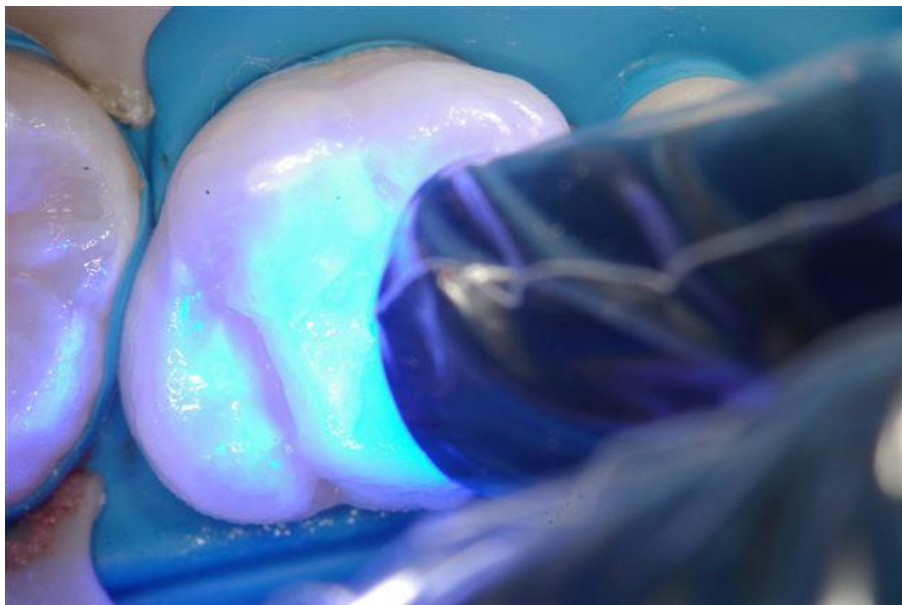
Rozprowadzanie pierwszej warstwy Vertise Flow przy użyciu pędzelka dołączonego do zestawu.



Pierwsza warstwa materiału przed utwardzeniem światłem.



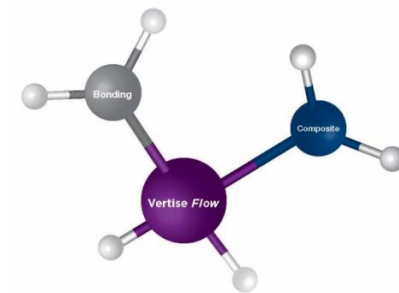
Poszerzone lakowanie bruzd



Utwardzenie Vertise Flow
światłem lampy, przez 20 sek.



Po założeniu i utwardzeniu
drugiej warstwy materiału.



Poszerzone lakowanie bruzd



Polerowanie przy użyciu
OptiShine



Efekt ostateczny

